

CAZO DISTRIBUIDOR CON CINTA TRANSPORTADORA

MX 

NEW



Cazo distribuidor con cinta transportadora, la solución imprescindible para la distribución de la hierba



PASO 1: DESENSILADO

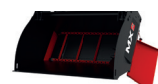


CUCHARA MODELO CON GARRA
Sencillez / Polivalencia



CUCHARA MODELO CON ROTOR
Velocidad de llenado / Frente de ataque del silo siempre limpio

PASO 2: DISTRIBUCIÓN



A IZQUIERDA

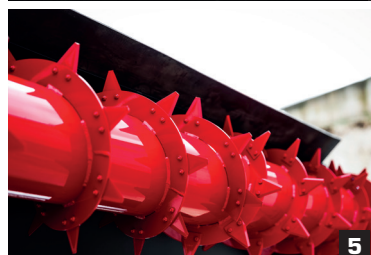
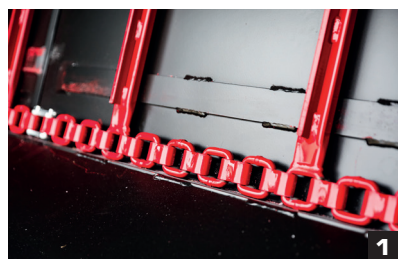


A DERECHA



A IZQUIERDA Y DERECHA

FIABILIDAD	EFICACIA	SIMPLICIDAD	CONFORT
<ul style="list-style-type: none"> Cazo reforzado (acero S355) Cinta robusta (malla 80/12 mm, placas de deslizamiento) (1) Separador de alto rendimiento en la salida Compuerta flotante (2) Circuito hidráulico de gama de altas prestaciones Grandes placas de fricción 	<ul style="list-style-type: none"> Gran volumen de distribución (extraancho 70 cm, separador independiente, compuerta ancha) (3) Cinemática adaptada a las palas cargadoras MX Pinza desensiladora polivalente (4) Rotor de desensilaje de alto rendimiento, doble sentido de giro de serie (5) 	<ul style="list-style-type: none"> Funcionamiento intuitivo (compuerta sincronizada con la cinta transportadora, rotor controlado por el descenso) (7) Sin instalaciones complejas (electroválvula 4ª función de serie) Sin ajustes Enganche intercambiable 	<ul style="list-style-type: none"> Conexión hidráulica sencilla (conexión con MACH 2 y conexión exclusiva SPEED-LINK) Mantenimiento accesible (engrasadores, tensión de cadena, sustitución de cadena) Indicadores de rotación de la cinta y ángulo del rotor Doble referencia visual del ángulo del implemento
<p>VENTAJA + Kit de faldones de goma de 15cm incluido de serie. Aumenta la distancia (30 cm en total) (6)</p>			



Descubre la nueva gama

Características técnicas



GDT 2320

GDT 2523

GDT 2725

RECOMENDACIONES



ANCHURAS:

Anchura de distribución (1)

2,30 m*

2,50 m*

2,70 m*

Anchura del cazo (2)

2,00 m

2,20 m

2,40 m

CAPACIDADES:

Volumen con colmo

2 000 L

2 300 L

2 500 L

Volumen enrasado

1 500 L

1 700 L

1 900 L

PESO

Peso en vacío (con enganche Euro)
compuerta simple / compuerta doble

990 kg / 1109 kg (pinza)
1139 kg / 1258 kg (rotor)

1056 kg / 1175 kg (pinza)
1205 kg / 1324 kg (rotor)

1122 kg / 1240 kg (pinza)
1266 kg / 1385 kg (rotor)

SISTEMA DE DESENSILADO:

Pinza



Rotor



SENTIDO DE DISTRIBUCIÓN:

A derecha o a izquierda (compuerta simple)



A derecha y a izquierda (doble compuerta)



RECOMENDACIONES:

Pala cargadora U510+ / U512+ / T410+evo / T412evo
o equivalente (capacidad de elevación $\geq 2,2T$)



Pala cargadora U514+ / T412+evo / T417evo / T418evo
o equivalente (capacidad de elevación $\geq 2,4T$)



Telescópica con capacidad de elevación $\geq 3T$



Rendimiento hidráulico de la pala cargadora
o telescópica (a la salida de la 3ª función)

≥ 40 L/min
 ≥ 180 bar

Conexiones hidráulicas y eléctricas necesarias
en el tractor, la pala cargadora o la telescópica

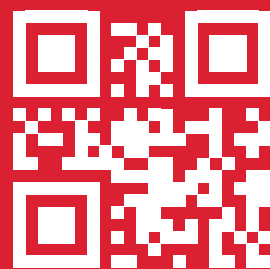
3F y 4F o 3F + preparación eléctrica 4F para implemento

Leyendas: ✓ : equipamiento disponible / ✗ : equipamiento no disponible

*Con kit de faldones de goma (incluido de serie): 2,60 m para GDT2320 / 2,80 m para GDT2523 / 3,00 m para GDT2725



MX 
part of M-extend



www.m-x.eu



© MX, part of M-extend 2024